



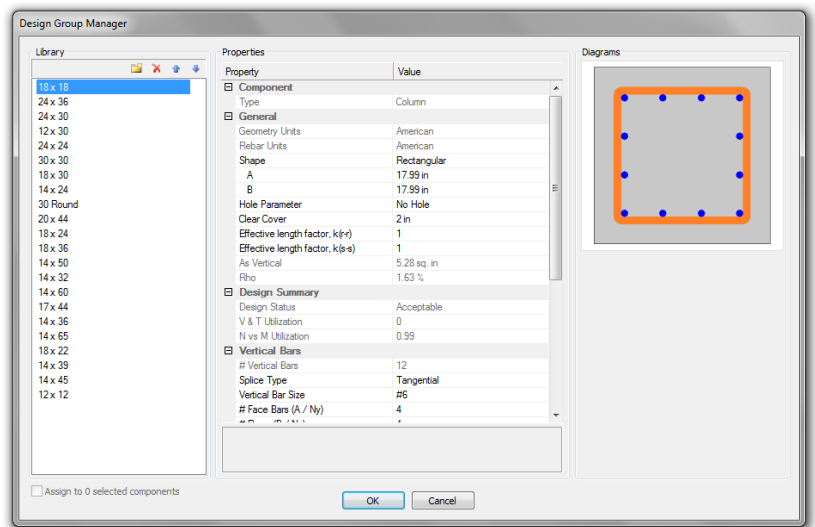
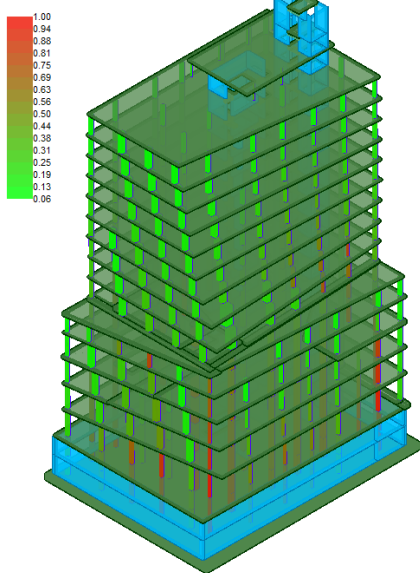
ADAPT

ADAPT-Edge™ con Diseño Integrado de Columnas

Diseño automático de columnas y chequeo de código usando áreas tributarias o cargas procedentes de análisis con elementos finitos

Agilice el proceso de diseño de sus edificios de concreto usando la opción de diseño integrado de columnas de ADAPT Edge 2015. Obtenga las cargas en las columnas con el modulo de ADAPT para calculo de áreas tributarias (patente pendiente), o con la solución analítica de elementos finitos, o una combinación de ambos. Nuestro modulo de diseño de columnas corre sin contratiempos en el background para obtener un diseño y chequeo de codigo automatizado sin paralelo en el ambiente de Builder. Las propiedades detalladas para el diseño de secciones de columnas son definidas como Grupos de Diseño, simplificando el manejo de columnas en Edificios de gran envergadura. Las columnas pueden ser diseñadas para cualquier combinación de carga, incluyendo efectos hiperestáticos del postensado que son tenidos en cuenta automáticamente, cargas verticales y laterales (sismo y viento). Las cargas vivas pueden ser reducidas usando los resultados del modulo de áreas tributarias. Los resultados del diseño de columnas se presentan tabuladas y en formato XLS.

Column, Individual Column Design Results, NvsM Utilization
Maximum allowable 1.00



Design Group Manager used to define section properties

Características Principales:

- Selección de cargas tributarias, de EF o envolventes
- Incluye efectos hiperestáticos del postensado
- Tiene en cuenta la interacción losa/columna
- Opción para integrar cargas laterales y verticales
- Manejo de columnas a traves de grupos de Diseño
- Definición de refuerzo longitudinal y de estribos
- Diseño automatizado de columnas
- Chequeo de código automatizado
- Reporte detallado del chequeo de código
- Tablas de columnas en format XLS
- Reducción de carga viva
- Efectos de esbeltez de columnas
- Código de colores para resultados de diseño
- Cargas y capacidad de columnas representadas gráficamente
- Opción de revisión de columnas individualmente
- Códigos soportados:
 - ACI 1999 / 2002 / 2005 / 2008 / 2011
 - BS8110 1985 / 1997
 - CP65 1999
 - CSA 1994 / 2004
 - EC2 2004/DFLT 2004/UK
 - UBC 1997
- Modulo de Diseño de columnas se vende separadamente

ADAPT Corporation
Redwood City, CA, USA

ADAPT International
Kolkata, India

ADAPT Latin America
Miami, FL, USA

ADAPT Europe
Perugia, Italy

ventas@adaptlatin.com www.adaptsoft.com Tel: +1 (650) 306-2414 Fax: +1 (650) 306-2401